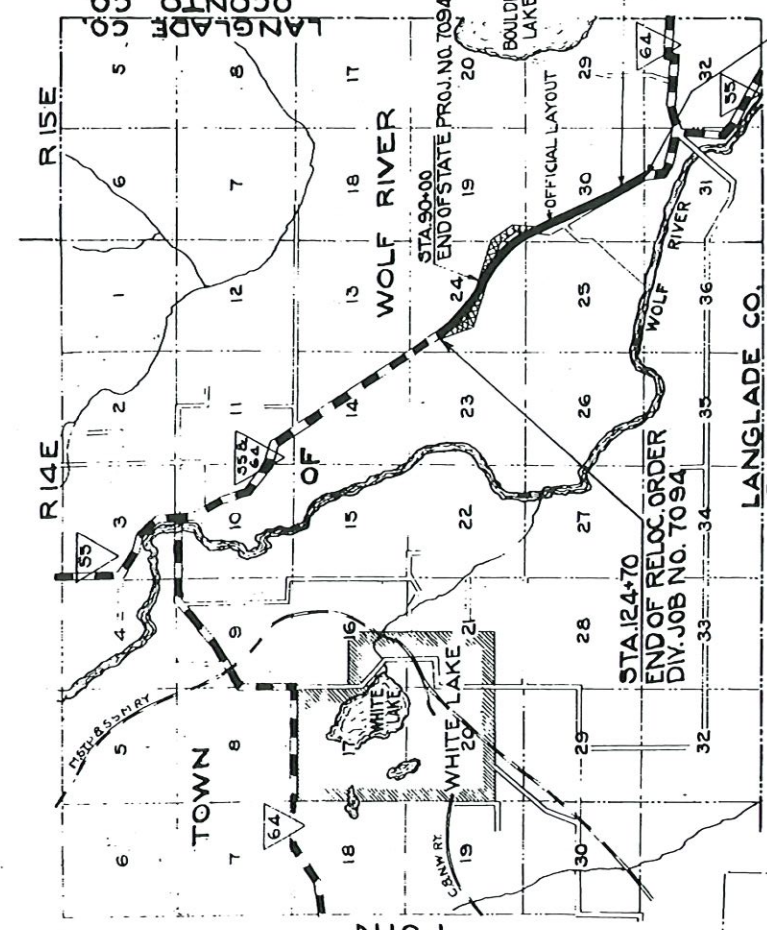
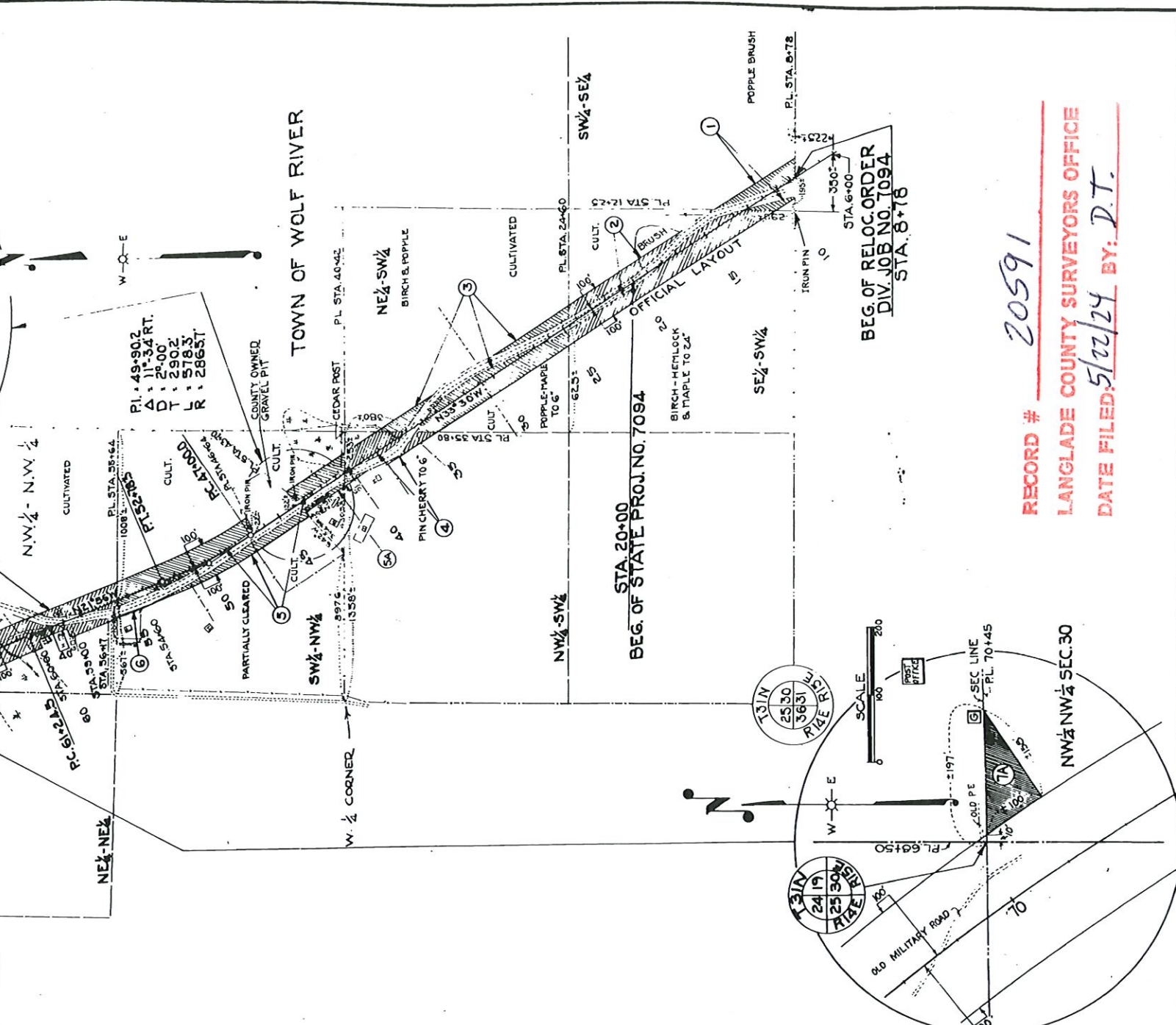
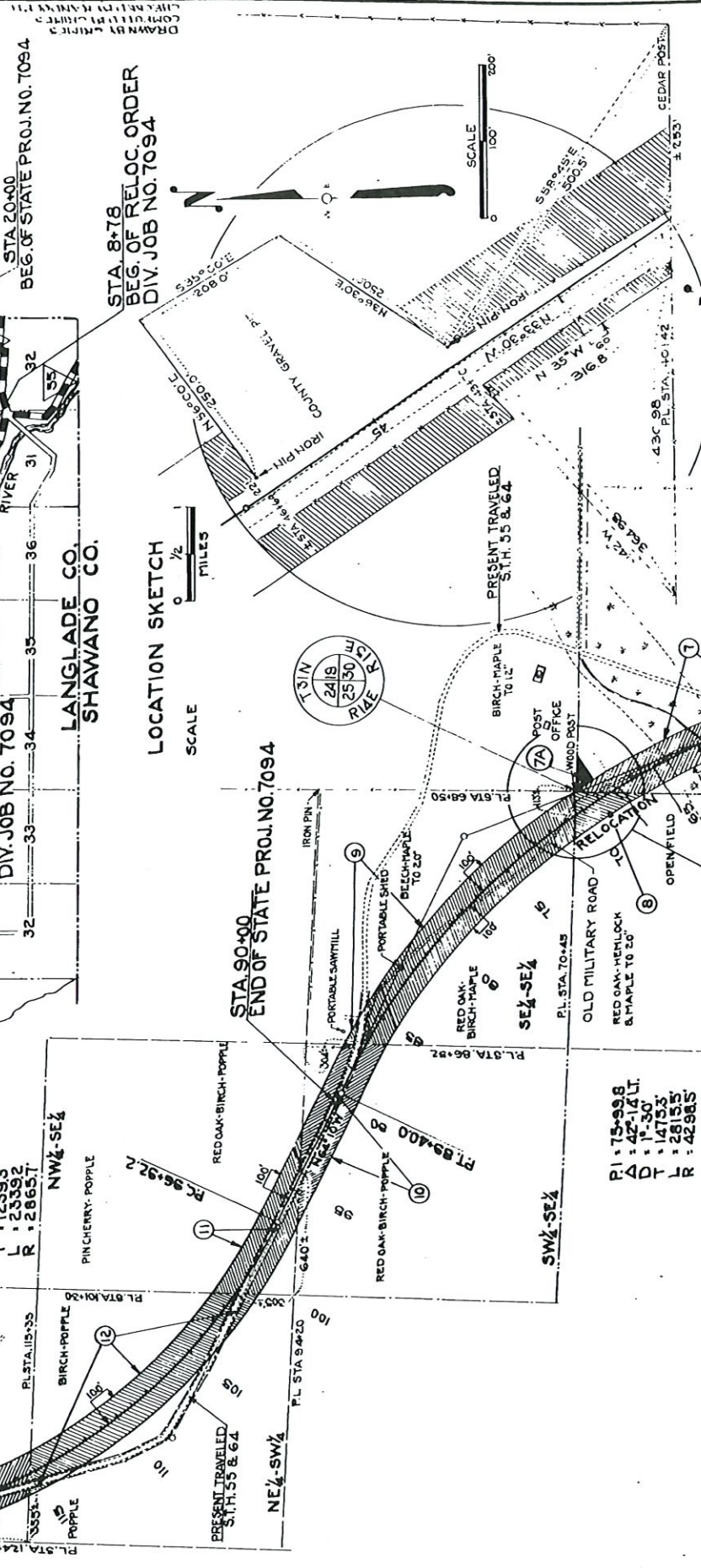


STATE	4
WISC.	7094
SHEETS	4
TOTAL	

END OF RELOC. ORDER
DIV. JOB NO. 7094
STA. 124+70



PLAT OF RIGHT OF WAY REQUIRED
DIVISION JOB NO. 7094
KESHENA - LANGLADE
ROAD
ST. H. NO. 35 & 64
LANGLADE COUNTY
SCALE
0 200 400 800
DRAWN BY GRIFFIN
CHECKED BY MARYANN
REVISED 11/29/38 BY M.H.
REVIEWED 11/29/38 BY M.H.



PAR.	OWNER	ADDRESS	DESCRIPTION	ACRES PURCHASED	IMPROVED UNIMPROVED MARSH TOTAL
1	LANGLADE RANCH		SW 1/4 - SE 1/4, SEC. 30 T31N R15E	0.98	
2	LANGLADE RANCH		NE 1/4 - SW 1/4, SEC. 30 T31N R15E	4.40	
3	LANGLADE RANCH		NE 1/4 - SW 1/4, SEC. 30 T31N R15E	3.80	
4	LANGLADE RANCH		NW 1/4 - SW 1/4, SEC. 30 T31N R15E	1.31	
5	EARTH AUSTIN & EUNICE BELL STAMLEY		PART OF SW 1/4 - NW 1/4, SEC. 30 T31N R15E	0.37	
6	SCHOOL DIST. NO. 5, WOLF RIVER		PART OF SW 1/4 - NW 1/4, SEC. 30 T31N R15E	0.00	
7	W.H. DEMPSTER & H.E. DEMPSTER		NW 1/4 - NW 1/4, SEC. 30 T31N R15E	5.08	
8	W.H. DEMPSTER & H.E. DEMPSTER		NE 1/4 - NE 1/4, SEC. 25 T31N R14E	0.89	
9	FAEBERLEIN & M.G. FAEBERLEIN		SE 1/4 - SE 1/4, SEC. 24 T31N R14E	7.22	
10	LANGLADE ABSTRACT CO. ANTIGC, WIS.		SW 1/4 - SE 1/4, SEC. 24 T31N R14E	2.86	
11			NW 1/4 - SE 1/4, SEC. 24 T31N R14E	2.62	
12			NE 1/4 - SW 1/4, SEC. 24 T31N R14E	5.84	
13			SE 1/4 - NW 1/4, SEC. 24 T31N R14E	3.45	
14	LANGLADE RANCH			0.15	
15A				0.18	
15B				0.18	
16				32.80	
17				7.36	
18				0.18	
19				3.45	
20				0.15	
21				0.18	
22				32.80	
23				7.36	
24				0.18	
25				3.45	
26				0.15	
27				0.18	
28				32.80	
29				7.36	
30				0.18	
31				3.45	
32				0.15	
33				0.18	
34				32.80	
35				7.36	
36				0.18	
37				3.45	
38				0.15	
39				0.18	
40				32.80	
41				7.36	
42				0.18	
43				3.45	
44				0.15	
45				0.18	
46				32.80	
47				7.36	
48				0.18	
49				3.45	
50				0.15	
51				0.18	
52				32.80	
53				7.36	
54				0.18	
55				3.45	
56				0.15	
57				0.18	
58				32.80	
59				7.36	
60				0.18	
61				3.45	
62				0.15	
63				0.18	
64				32.80	
65				7.36	
66				0.18	
67				3.45	
68				0.15	
69				0.18	
70				32.80	
71				7.36	
72				0.18	
73				3.45	
74				0.15	
75				0.18	
76				32.80	
77				7.36	
78				0.18	
79				3.45	
80				0.15	
81				0.18	
82				32.80	
83				7.36	
84				0.18	
85				3.45	
86				0.15	
87				0.18	
88				32.80	
89				7.36	
90				0.18	
91				3.45	
92				0.15	
93				0.18	
94				32.80	
95				7.36	
96				0.18	
97				3.45	
98				0.15	
99				0.18	
100				32.80	
101				7.36	
102				0.18	
103				3.45	
104				0.15	
105				0.18	
106				32.80	
107				7.36	
108				0.18	
109				3.45	
110				0.15	
111				0.18	
112				32.80	
113				7.36	
114				0.18	
115				3.45	
116				0.15	
117				0.18	
118				32.80	
119				7.36	
120				0.18	
121				3.45	
122				0.15	
123				0.18	
124				32.80	
125				7.36	
126				0.18	
127				3.45	
128				0.15	
129				0.18	
130				32.80	
131				7.36	
132				0.18	
133				3.45	
134				0.15	
135				0.18	
136				32.80	
137				7.36	
138				0.18	
139				3.45	
140				0.15	
141				0.18	
142				32.80	
143				7.36	
144				0.18	
145				3.45	
146				0.15	
147				0.18	
148				32.80	
149				7.36	
150				0.18	
151				3.45	
152				0.15	
153				0.18	
154				32.80	
155				7.36	
156				0.18	
157				3.45	
158				0.15	
159				0.18	
160				32.80	
161				7.36	
162				0.18	
163				3.45	
164				0.15	
165				0.18	
166				32.80	
167				7.36	
168				0.18	
169				3.45	
170				0.15	
171				0.18	
172				32.80	
173				7.36	
174				0.18	
175				3.45	
176				0.15	
177				0.18	
178				32.80	
179				7.36	
180				0.18	
181				3.45	
182				0.15	
183				0.18	
184				32.80	
185				7.36	
186				0.18	
187				3.45	
188				0.15	
189				0.18	
190				32.80	
191				7.36	
192				0.18	
193				3.45	
194				0.15	
195				0.18	
196				32.80	
197				7.36	
198				0.18	
199				3.45	
200				0.15	

RECORD # 20591
LANGLADE COUNTY SURVEYORS OFFICE
DATE FILED: 5/22/24 BY: D.T.

DS 7094